

# ORIIA

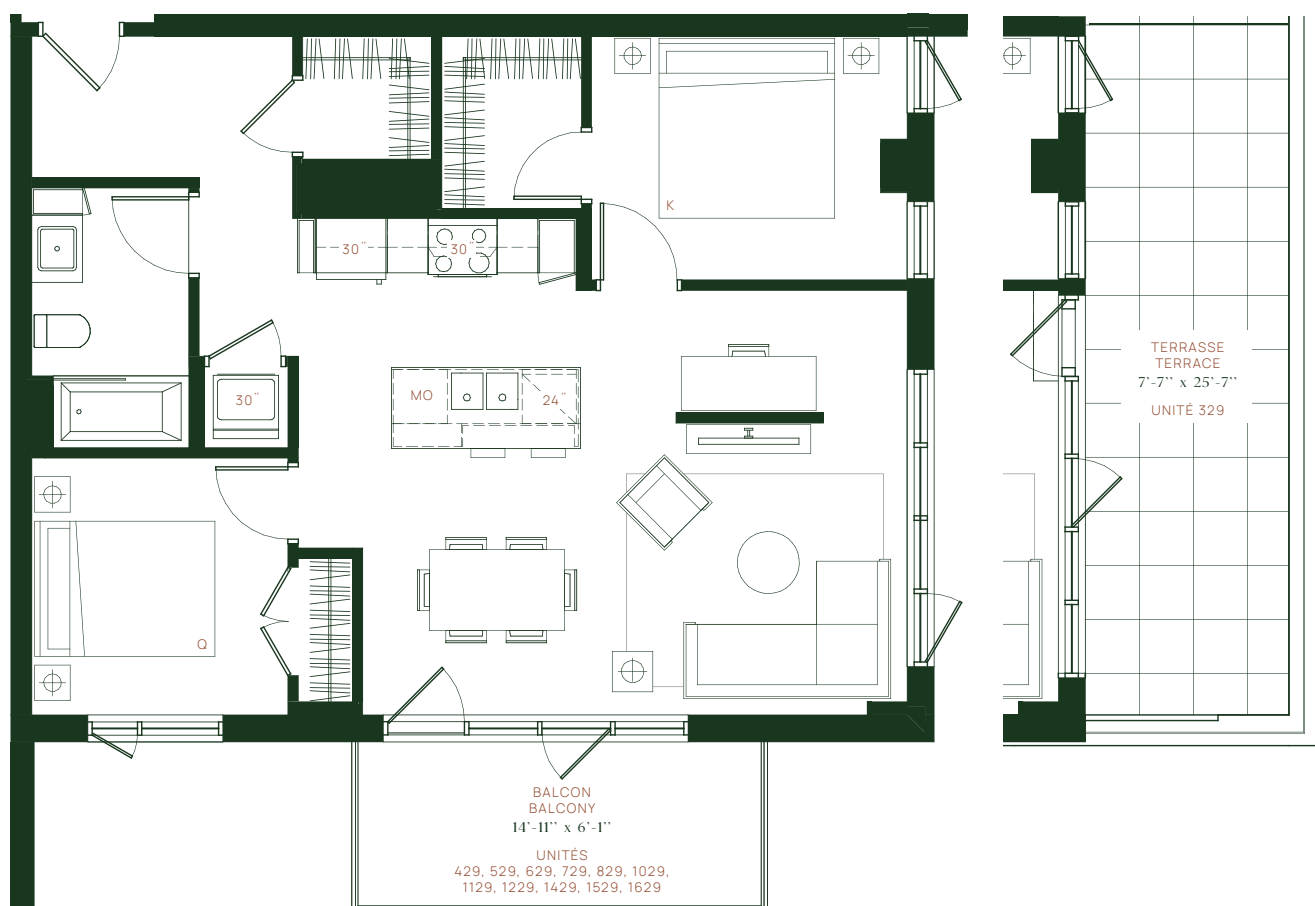
CONDOMINIUMS

# 2.9

**UNITÉS** 329, 429, 529, 629, 729, 829, 929,  
1029, 1129, 1229, 1429, 1529, 1629

**2 CHAMBRES**

**899 PI<sup>2</sup>/SQ.FT**



RUE DE L'ESCALE



ÉTAGES, FLOORS  
3 À 16

ENTRÉE  
ENTRY  
9'-8" x 5'-3"

CUISINE  
KITCHEN  
10'-8" x 8'-6"

SÉJOUR  
LIVING ROOM  
10'-5" x 10'-10"

SALLE À MANGER  
DINING ROOM  
9'-9" x 9'-10"

SALLE DE BAIN #1  
BATHROOM #1  
5'-10" x 9'-7"

CHAMBRE PRINCIPALE  
MASTER BEDROOM  
11'-8" x 9'-0"

CHAMBRE #2  
BEDROOM #2  
9'-6" x 9'-6"

BALCON  
BALCONY  
voir plan

Oria / 2021-03-08

Plans préliminaires sujets à changements. La superficie brute des logements n'inclut pas celle des balcons et/ou terrasses. La superficie et la dimension des plans de vente sont approximatives et peuvent varier. Preliminary plans subject to modifications. The unit area excludes the balcony and/or terraces. The areas are approximate and are subject to variation.

**solar**  
UNIQUARTIER™

**DEVIMCO**  
IMMOBILIER